

# 2021 中国国际农业机械展览会 货车入场证办理流程

各参展商及施工单位：

2021 中国国际农业机械展览会所有展品以及布展货车车辆进场将统一实行持“车辆入场证”进场；

注：

- 1、所有入场货车均需要在出发前通过线上平台申报货车信息（不接受线下申报）；
- 2、参展商不需要到换证处更换证件，主场工作人员将在换证处给排队经过的货车发放车辆入场证；
- 3、货车司机开车经过换证处时，依次排队更换证件；

申报流程：

1. 关注“国机联创”微信公众号；点击右下角“国际农机”——“货车申报”，进入后点击左下角，货车申报；



2. 进入货车申报界面后，点击右上角“新建申报”；输入完整的展位号，进行搜索（之后自动链接处正确的企业全称信息），点击确定；



3. 在界面中将展位信息及车辆信息填写完整，填写正确的货车信息；



4. 展品车辆提交信息需上传展品照片、类型、尺寸、体积、重量及装卸方式、货车到达展馆卸货日期，提交信息后完成缴费；

15:21 新建申报

货车信息

展品1

展品图片

展品类型 道路机械

展品尺寸

长cm	宽cm	高cm
588	555	50

体积 16.317 m<sup>3</sup>

重量 25 kg

+ 添加展品

装卸方式

自装卸

需要助力

货车到达日期 请选择到达日期

+ 添加货车

提交

15:42 确认申报

货车申报

展会 2021中国国际农业机械展览会

展位号 N260

企业名称 连云港大陆农业机械装备有限公司

货车信息 (共1辆)

主车牌号	京AXXXXX	司机姓名	张三
车辆类型	展品货车	司机电话	13512341234
挂车牌号		驾驶证号	11XXXXXXXXXX

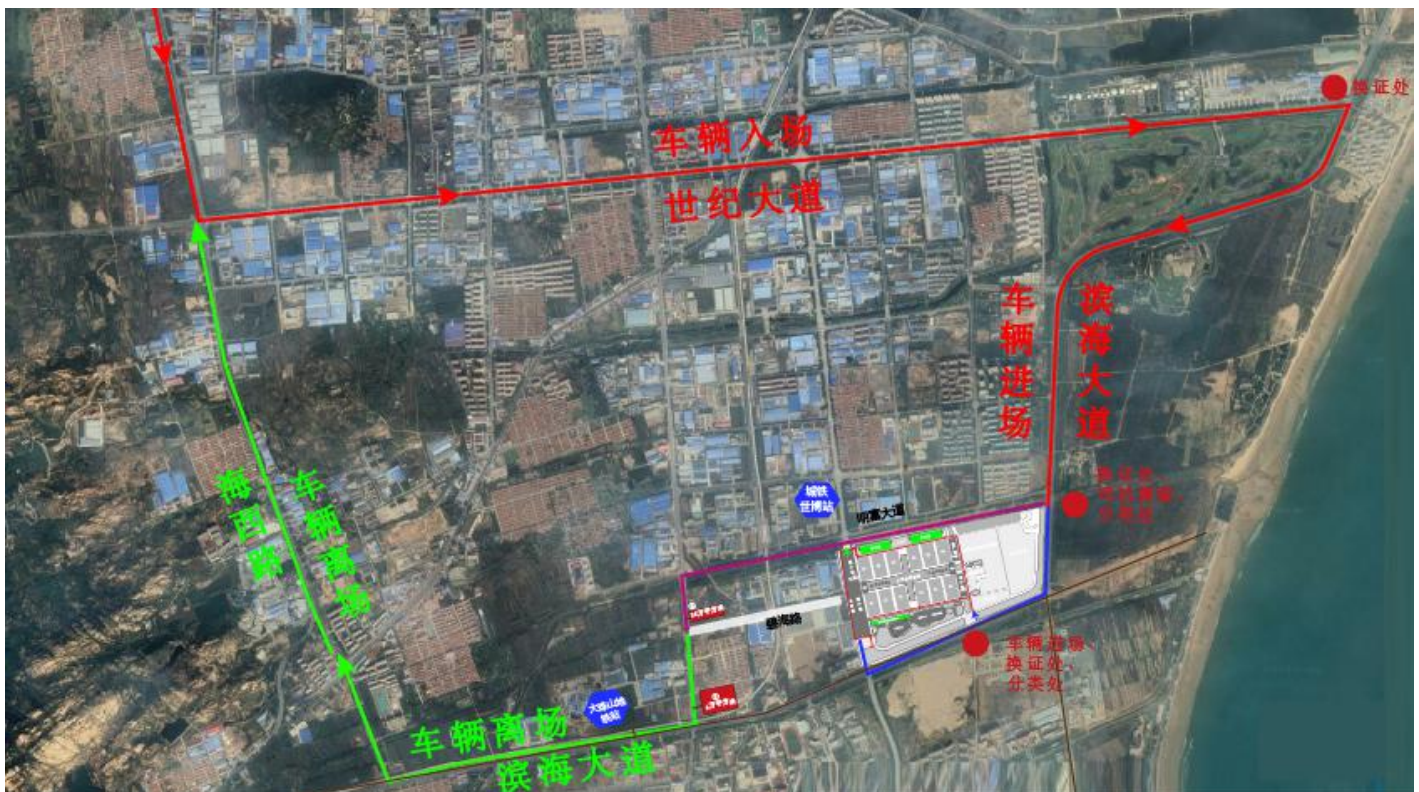
请确认您的缴费金额

主车牌号	押金	工本费	金额
京AXXXXX	600元	20元	620元

总计：620元

取消 确认付款

5. 完成缴费后，货车排队行驶至世纪大道“换证处”领取车证；



## 大货车指定进入市区路线图

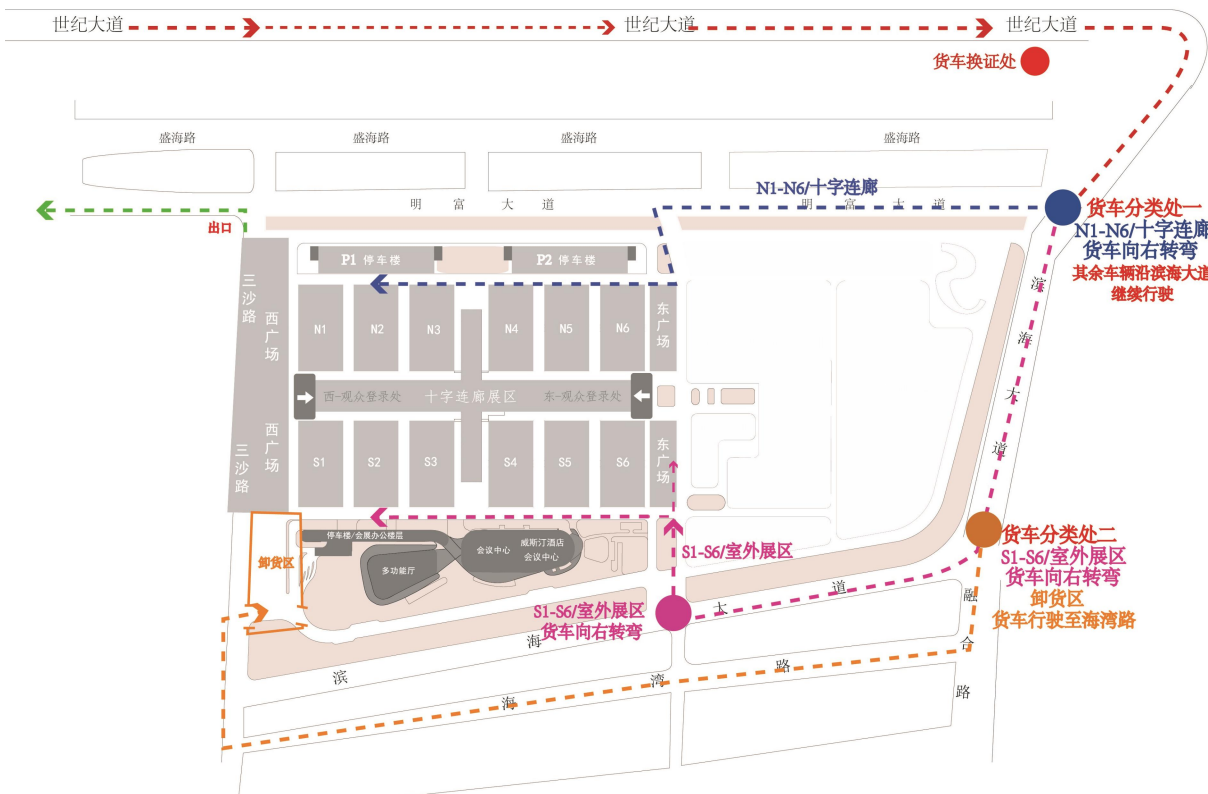


货车进场路线：铁山收费站→东岳西路→海西路→世纪大道（排队）→滨海大道（排队）→展馆

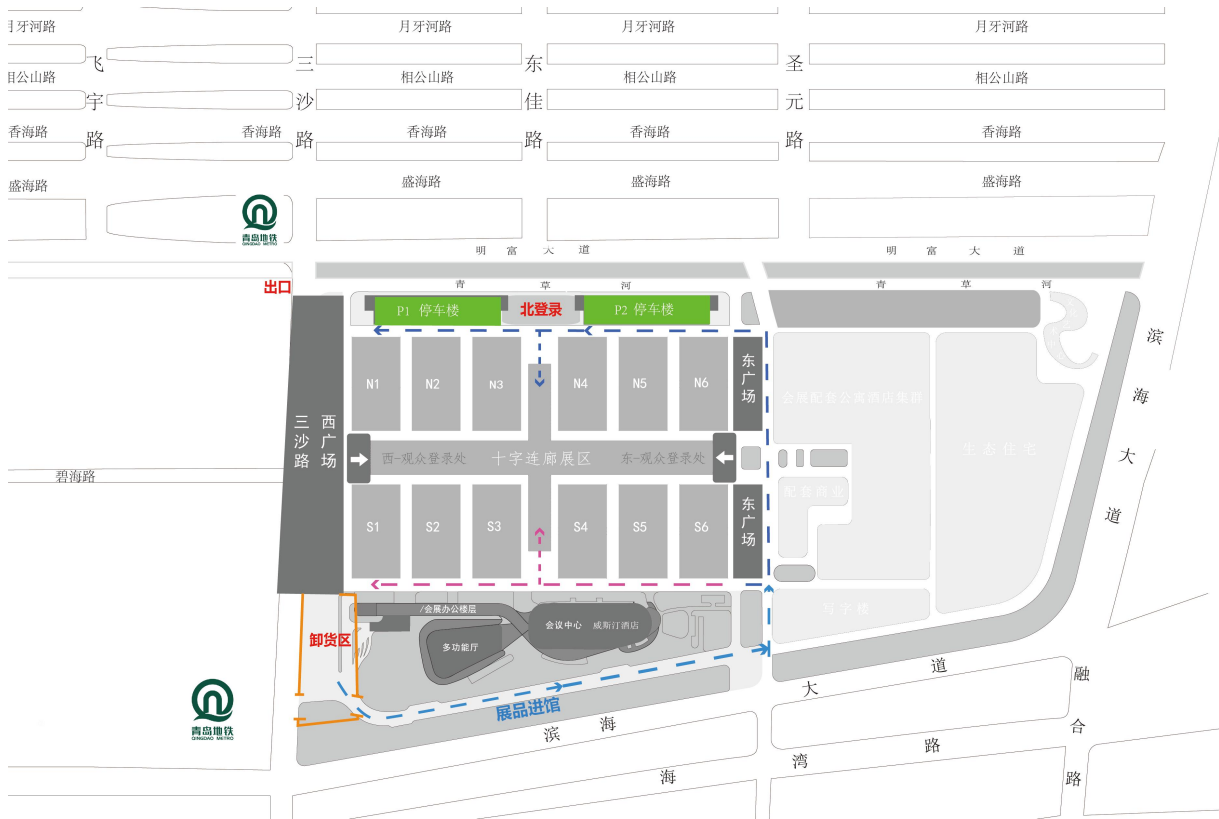
货车离场路线：展馆→明富大道→琅琊台南路→滨海大道→海西路→东岳西路→铁山收费站

## 布撤展货车行驶路线图

● 铁山收费站方向



## 展品车辆行驶路线图



## 展区功能点位图

